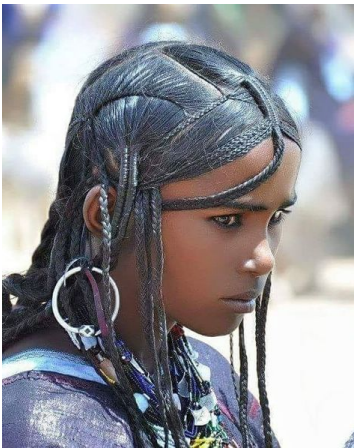


Texte explicatif portrait :

THÈME : MOYEN ORIENT / AFRIQUE

Mon personnage est une Touareg située dans le désert du Sahara. Elle guette l'horizon afin de repérer d'éventuels dangers pouvant menacer son troupeau. Elle garde son dromadaire attaché autour de sa main pour éviter qu'il ne s'éloigne. Elle vient d'installer sa tente après avoir repéré des pâturages pour ses animaux.

J'ai choisi de me représenter en Touareg du désert. J'ai opté pour une tenue traditionnelle : les femmes Touaregs portent généralement des vêtements foncés, une sorte de toge appelée *takakat*, ainsi qu'un turban. Les Touaregs sont également connus pour leurs bijoux artisanaux, c'est pourquoi j'en ai dessiné quelques-uns. J'ai aussi choisi une coiffure traditionnelle avec des tresses, et ajouté des motifs sur le visage.



Ensuite, j'ai décidé d'ajouter un dromadaire, car c'était le moyen de transport utilisé par les Touaregs à cette époque. Il leur permettait de voyager avec leurs bagages en formant des caravanes.

Pour le bâtiment, j'ai représenté une tente *Khaima*, typique des nomades dans les zones désertiques du Maghreb. J'y ai ajouté des éléments comme des récipients, des canapés, ainsi que des tapis aux multiples couleurs.

Enfin, pour le décor de fond, j'ai représenté le désert du Sahara avec ses dunes de sable.

